

Capitolo 3:

Eczemi



ricerca



contenuti



stampa



ultimo schermo visto



indietro



prossimo

lesioni basali

cause

foto

alfabetico

3.1 Dermatite allergica da contatto e dermatite irritativa



Dermatite essudativa acuta da contatto

Dermatite allergica essudativa acuta da contatto delle superfici flessorie degli avambracci e delle braccia dopo l'applicazione ripetuta di una lozione antisettica. Reazione allergica all'esamidina. Su un fondo di eritema congesto, presenza di innumerevoli piccole vescicole traslucide che si rompono ed essudano un siero chiaro.

lesioni basali: Macula eritematosa; Vescicole

cause: Agenti chimici



ricerca



contenuti



stampa



ultimo schermo visto



indietro



prossimo



Dermatite occupazionale cronica da contatto

Lesioni eritemato-squamose, infettate, screpolate e un po' cheratosiche sulla superficie dorsale delle dita di un muratore. Reazione allergica al cromo presente nel cemento.

lesioni basali: Macula eritematosa; Cheratosi; Squame; Fissure

cause: Agenti chimici



ricerca



contenuti



stampa



ultimo schermo visto



indietro



prossimo



Dermatite vescicolare da contatto

Dermatite allergica acuta da contatto, eritematosa e papulovesicolare situata sul dorso delle mani di un fisioterapeuta. Reazione allergica alla lanolina presente in una crema da massaggio. La mano destra è più gravemente colpita della sinistra. L'eritema diffuso presenta margini non ben definiti e frammentati ed è ricoperto di vescicole traslucide.



lesioni basali: Macula eritematosa; Vescicole

cause: Agenti chimici



ricerca



contenuti



stampa



ultimo schermo visto



indietro



prossimo



Dermatite vescicolare da contatto

continua

lesioni basali: Macula eritematosa; Vescicole

cause: Agenti chimici



ricerca

contenuti

stampa



ultimo schermo visto



indietro



prossimo



Dermatite bollosa da contatto

Dermatite allergica acuta da contatto situata sul dorso dell'avampiede e delle dita del piede. Reazione allergica ai sali di cromo usati per la conciatura delle pelli. Le bolle compaiono su un fondo eritemato-vescicolare. ▶

lesioni basali: Macula eritematosa; Vescicole; Bolle

cause: Agenti chimici



ricerca



contenuti



stampa



ultimo schermo visto



indietro



prossimo



Dermatite bollosa da contatto

continua

lesioni basali: Macula eritematosa; Vescicole; Bolle

cause: Agenti chimici



ricerca

contenuti

stampa



ultimo schermo visto



indietro



prossimo



Eczema crostoso

Dermatite allergica da contatto dovuta al nichel di un bottone da "jeans". Sul punto di contatto c'è una chiazza crostosa e grigiasta, parzialmente erosa dalle escoriazioni provocate dal grattamento. Ai bordi, un eczema eritematoso papulovesicolare si estende fino ad un margine non ben definito. ▶

lesioni basali: Macula eritematosa; Papule dermo-epidermiche; Vescicole; Croste; Escoriazioni (od ulcerazioni)
cause: Agenti chimici



ricerca



contenuti



stampa



ultimo schermo visto



indietro



prossimo



Eczema crostoso

continua

lesioni basali: Macula eritematosa; Papule dermo-epidermiche; Vescicole; Croste; Escoriazioni (od ulcerazioni)
cause: Agenti chimici



ricerca

contenuti

stampa



ultimo schermo visto



indietro



prossimo



Dermatite da contatto, eritematosa e con squame secche

Dermatite allergica da contatto, provocata sulle palpebre dall'uso di una crema antirughe. Reazione allergica al Kathon CG, il conservante contenuto nella crema. Chiazze eczematiche dai margini imprecisi, eritematose, pruriginose e ricoperte da squame sottili.

lesioni basali: Macula eritematosa; Squame

cause: Agenti chimici



ricerca



contenuti



stampa



ultimo schermo visto



indietro



prossimo



Dermatite irritativa acuta

Dermatite irritante acuta situata sulla superficie dorsale della mano e delle dita, provocata dal contatto con detersivi. Eritema diffuso e pruriginoso. I margini dell'eritema sono netti e corrispondono alla zona di contatto con le sostanze irritanti.

lesioni basali: Macula eritematosa

cause: Agenti chimici



ricerca



contenuti



stampa



ultimo schermo visto



indietro



prossimo



Dermatite cumulativa da traumi o dermatite da irritazione cronica

Dermatite irritativa cronica situata sul dorso della mano e delle dita e causata dal contatto con detersivi. Eritema squamoso, cheratosico e screpolato, che provoca prurito e dolore.

lesioni basali: Macula eritematosa; Cheratosi; Squame; Fissure

cause: Agenti chimici



ricerca



contenuti



stampa



ultimo schermo visto



indietro



prossimo



Dermatite irritativa cronica palmare

Chiazze grigiastre o nerastre, cheratosiche, spesse, fissurate e screpolate. Il quadro clinico risulta dalla combinazione di fattori fisici (attrito, microtraumi) e chimici.

lesioni basali: Cheratosi; Fissure

cause: Fattori meccanici; Agenti chimici



ricerca



contenuti



stampa



ultimo schermo visto



indietro



prossimo

3.2 Dermatite atopica



Dermatite atopica del viso dell'infante

Chiazze di colore rosso vivo, eczematico-edematose con vescicole essudanti.

I margini sono mal delimitati. Le lesioni predominano nelle zone convesse del viso: fronte, guance e mento.

lesioni basali: Macula eritematosa; Vescicole

cause: Nessuna specificità



ricerca



contenuti



stampa



ultimo schermo visto



indietro



prossimo



Dermatite atopica : dermatite retroauricolare infettata

Lesioni essudative, eritemato-pruriginose, centrate attorno ad una fessura situata sul solco retroauricolare. Le croste giallastre sono l'indizio di una infezione microbica. Queste lesioni, classiche nell'infanzia, possono persistere fino all'età adulta.

lesioni basali: Macula eritematosa; Croste; Fissure

Nessuna specificità

cause:



ricerca



contenuti



stampa



ultimo schermo visto



indietro



prossimo



Dermatite atopica dell'infanzia

Lesioni delle palpebre, essudative, eczematiche, molto pruriginose e cheilite angolare atopica.

lesioni basali: Macula eritematosa; Fissure

cause: Nessuna specificità



ricerca



contenuti



stampa



ultimo schermo visto



indietro



prossimo



Dermatite atopica delle pieghe in un bambino

Chiazze lichenificate e molto pruriginose situate sulle pieghe del ginocchio, ricoperte di segni lineari di grattamento. Nel caso presente, lesioni simili si riscontrano pure in altre pieghe (p.es. retroauricolari, glutee e dei gomiti). Le lesioni possono perdurare nell'età adulta.

lesioni basali: Escoriazioni (od ulcerazioni)

cause: Nessuna specificità



ricerca



contenuti



stampa



ultimo schermo visto



indietro



prossimo



Eczema dei capezzoli

Segni di dermatite atopica nell'età adulta

Lesioni essudative, eczematiche ed acute, situate sul capezzolo, sull'aureola e nella regione periaureolare. I margini della lesione non sono netti, il prurito è intenso e l'evoluzione cronica. È un segno classico di atopia nell'età adulta.

lesioni basali: Macula eritematosa; Papule dermo-epidermiche; Vescicole

cause: Nessuna specificità



ricerca



contenuti



stampa



ultimo schermo visto



indietro



prossimo



Cheilite atopica

La cheilite atopica si manifesta sul labbro inferiore nonché superiore e si estende anche alla regione circumorale. Lesioni eczematiche secche che provocano una desquamazione cronica.

lesioni basali: Squame; Fissure

cause: Nessuna specificità



ricerca



contenuti



stampa



ultimo schermo visto



indietro



prossimo



Dermatite atopica nell'adulto : xerosi, lichenificazione e prurigo

Polimorfismo molto particolare delle lesioni: cute secca e ruvida (xerosi), chiazze lichenificate. Ci sono pure papule di varie dimensioni, fortemente infiltrate, dure e spesso escoriate. Sono papule di prurigo (ai tempi chiamato prurigo di Besnier).

lesioni basali: Papule dermo-epidermiche;
Escoriazioni (od ulcerazioni)

cause: Fattori meccanici



ricerca



contenuti



stampa



ultimo schermo visto



indietro



prossimo



Congiuntivite atopica

Congiuntivite atopica associata a blefarite. Questa infiammazione della congiuntiva è fastidiosa, a volte dolorosa e spesso cronica. È abbastanza frequente nell'adulto atopico.

lesioni basali: Macula eritematosa

cause: Nessuna specificità



ricerca



contenuti



stampa



ultimo schermo visto



indietro



prossimo



Dermatite atopica delle mani dell'adulto

Eczema cronico, eritemato-squamoso, situato sul dorso delle mani. Un aspetto alquanto caratteristico è la distribuzione irregolare (a chiazze) delle lesioni. Alcune dita sono colpite, mentre altre non lo sono. La superficie dorsale delle mani è colpita in modo irregolare. Questa topografia "disordinata" è frequente nelle dermatiti atopiche.

lesioni basali: Macula eritematosa; Squame;
Fissure

cause: Nessuna specificità



ricerca



contenuti



stampa



ultimo schermo visto



indietro



prossimo



Pitiriasi alba

Chiazza rotonda di un eczema eritematoso, secco e squamoso, situata sulla guancia di un bambino. Regressione spontanea con tendenza ad una depigmentazione residua e passeggera, donde il nome pitiriasi alba. Più frequente nei pazienti atopici.

lesioni basali: Macula eritematosa;
Macule acromiche;
Squame
cause: Nessuna specificità



ricerca



contenuti



stampa



ultimo schermo visto



indietro



prossimo



Dermatosi plantare giovanile

Si manifesta in generale sul terzo anteriore della pianta dei piedi. È sempre bilaterale e sovente simmetrica ed è caratterizzata dalla triade : eritema, ipercheratosi e fessure. La cute assume spesso un aspetto brillante, come verniciato di collodio. Peggiora sovente d'inverno ed è probabilmente più comune nei pazienti atopici ("piede invernale atopico"). ▶

lesioni basali: Macula eritematosa; Squame;
Fissure

cause: Nessuna specificità



ricerca



contenuti



stampa



ultimo schermo visto



indietro



prossimo



Dermatosi plantare giovanile

continua

lesioni basali: Macula eritematosa; Squame;
Fissure

cause: Nessuna specificità



ricerca

contenuti

stampa



ultimo schermo visto



indietro



prossimo

3.3 Dermatite nummulare (eczema discoide)



Varietà essudativa

Una chiazza rotonda (nummulus = moneta), eritematosa, ricoperta da numerose vescicole essudanti ed evolventi in crosticine. ▶

lesioni basali: Macula eritematosa; Vescicole;
Croste

cause: Nessuna specificità



ricerca



contenuti



stampa



ultimo schermo visto



indietro



prossimo



Dermatite nummulare (eczema discoide)

continua

Varietà secca della dermatite nummulare

Parecchie chiazze eritematose rotonde od ovali, ben delimitate ed isolate le une dall'altre, dal diametro variabile da uno a diversi centimetri. Sono ricoperte da fini squame asciutte.

lesioni basali: Macula eritematosa; Squame

cause: Nessuna specificità



ricerca

contenuti

stampa



ultimo schermo visto



indietro



prossimo

3.4 Eczema da stasi



Chiazze di eczemi secchi, eritematosi e pruriginosi, spesso accompagnati da strie da grattamento. Le lesioni sono a volte situate lungo il tragitto delle varici.

lesioni basali: Macula eritematosa; Squame

cause: Nessuna specificità



ricerca



contenuti



stampa



ultimo schermo visto



indietro



prossimo

3.5 Dermatite seborroica



Dermatite seborroica del tronco

Chiazze rosse circinate nella regione presternale e/o interscapolare, ricoperte da squame untuose, poco pruriginose. Al centro della lesione si riscontra una leggerissima depigmentazione.

lesioni basali: Macula eritematosa; Macule acromiche; Squame

cause: Nessuna specificità



ricerca



contenuti



stampa



ultimo schermo visto



indietro



prossimo



Dermatite seborroica del bordo frontale del cuoio capelluto

Sul cuoio capelluto è caratterizzata da un eritema diffuso e pruriginoso ricoperto da squame grasse. Come nel caso qui illustrato, a volte le lesioni si estendono fino alla fronte, dove formano quella che è comunemente nota come la corona seborrhoica : chiazze eritematose cosparse di squame steatoidi, che lungo il bordo del cuoio capelluto, presentano margini arciformi.

lesioni basali: Macula eritematosa; Squame

cause: Nessuna specificità



ricerca



contenuti



stampa



ultimo schermo visto



indietro



prossimo



Dermatite seborroica del viso

Le lesioni eritemato-squamose sono ben delimitate e compaiono in zone tipiche: il bordo frontale del cuoio capelluto, pieghe nasolabiali, piega verticale mediofrontale ed gli orli liberi delle palpebre inferiori.

lesioni basali: Macula eritematosa; Squame

cause: Nessuna specificità



ricerca



contenuti



stampa



ultimo schermo visto



indietro



prossimo

3.6 Pompholyx (pomfo)



Pomfo delle dita

Le vescicole di pomfo sono disposte a grappoli sulle aree interdigitali. Sono dure alla palpazione, racchiuse nell'epidermide, traslucide e sovente paragonate a granelli di sago o di tapioca cotta. Sono accompagnate da prurito intenso.

lesioni basali: Vescicole

cause: Nessuna specificità



ricerca



contenuti



stampa



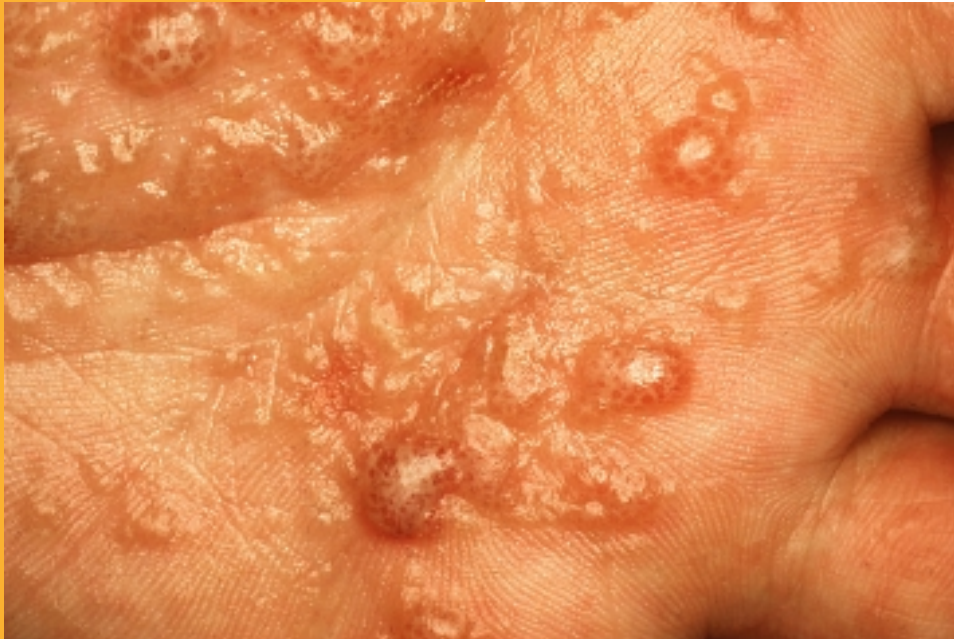
ultimo schermo visto



indietro



prossimo



Pomfo bolloso palmare (cheiropompholyx)

Le vescicole incassate nell'epidermide palmare si agglomerano per formare delle vere bolle, che a volte sono emorragiche.

lesioni basali: Vescicole; Bolle

cause: Nessuna specificità



ricerca



contenuti



stampa



ultimo schermo visto



indietro



prossimo



Pomfo eczematoso palmare

Il pomfo eczematoso presenta un'associazione di vescicole di pomfo con chiazze di squame eritematose dai margini imprecisi. Il prurito è molto forte, il decorso è caratterizzato da episodi successivi e perfino intermittenti.

lesioni basali: Macula eritematosa; Vescicole;
Squame

cause: Nessuna specificità



ricerca



contenuti



stampa



ultimo schermo visto



indietro



prossimo

3.7 Eczema asteatotico



(o eczema invernale, "eczema craquelé", o "eritema craquelé")

Eczema secco con margini imprecisi che fa pensare ad un "lastricato" di pietre irregolari. Le screpolature nel "lastricato" corrispondono a fessure di profondità variabile con emorragie puntiformi. Oggigiorno si preferisce usare il nome "eritema craquelé" piuttosto che "eczema craquelé".

lesioni basali: Macula eritematosa; Fissure

cause: Nessuna specificità



ricerca



contenuti



stampa



ultimo schermo visto



indietro



prossimo